

MERINO

MARTES 6 DE MARZO - 19HS

AGROPECUARIA SALTO

C
A
T
Á
L
O
G
O



LA MAGDALENA
de los Tordos S en C

Para ayudar a ubicar la posición de los animales evaluados se confeccionó la tabla de percentiles.

Los valores de esta representan los mínimos (valor inferior) y máximos (valor superior) de las DEPs para cada característica de los 69.724 animales evaluados. Estos están compuestos por los animales que aportaron los datos de producción y sus ancestros (padres, abuelos, etc.)

Por ejemplo el animal tiene una DEP de peso de vellón limpio de 14.0 %, entonces está ubicado dentro del 1% de los animales superiores en este rasgo. El límite inferior del 1% de los mejores animales es 13.0%.

Percentiles 2016 (69.724 animales).

PERCENTIL	AFINADOR	LANERO	DOBLE PROPOSITO	Peso vellón sucio (%)	Peso vellón limpio (%)	Diámetro (micras)	Peso del cuerpo (%)	Largo de Mecha (cm.)	Coefficiente de Variación	HPG	Lana en la cara	Score de pigmentación
Máximo	178	205	217	26.8	29.5	-1.9	19.7	1.3	-2.6	-0.54	-0.80	-0.64
1%	151	160	159	11.8	13.0	-1.3	8.4	0.7	-1.3	-0.29	-0.46	-0.39
5%	140	146	145	8.2	9.1	-1.0	6.0	0.5	-0.9	-0.20	-0.34	-0.26
10%	133	138	137	6.3	7.2	-0.8	4.8	0.4	-0.7	-0.15	-0.28	-0.20
25%	123	125	123	3.6	4.1	-0.5	2.9	0.2	-0.4	-0.08	-0.17	-0.11
50%	110	111	110	1.1	1.3	-0.2	1.1	0.1	-0.1	-0.01	-0.05	-0.03
75%	100	101	101	-1.0	-0.9	0.1	-0.4	-0.1	0.3	0.07	0.09	0.06
90%	92	92	92	-3.3	-2.9	0.3	-2.0	-0.3	0.6	0.15	0.25	0.16
95%	86	87	86	-4.8	-4.3	0.5	-3.1	-0.4	0.8	0.20	0.35	0.23
99%	73	74	73	-7.7	-7.2	0.8	-5.4	-0.5	1.3	0.29	0.57	0.40
Mínimo	34	24	27	-22.1	-23.0	1.9	-14.6	-1.0	2.8	0.53	1.09	0.81

CARNEROS DOBLE TATUAJE

LOTE 1

RP	TIPO NAC	PADRE	INDICE			PVS (%)	PVL (%)	Diam.	PC (%)	LM	Coef. Var.	HPG	LC	SP	C.E	Micras al 14/2/2018
			AFINADOR	LANERO	DOBLE PROP											
367 PI	1	TORDO 273 T.E.	129	137	134	3,8	7,5	-0,5	1,9	0,5	-0,7	0,32	-0,11	0,04	37	18,6
5537	1	LOS TORDOS 4509	122	133	136	1,8	6,4	-0,2	4,9	0,3	-0,6	0,28	-0,10	0,00	35	19,9

LOTE 2

5410	1	LOS TORDOS 4720	131	137	136	4,5	3,6	-0,7	6,1	0,5	0,0	0,00	-0,29	0,01	40	17
5449	1	NERSTANE 12 - 0680	118	141	148	20,6	13,4	0,2	3,6	0,9	-0,1	S/D	S/D	S/D	35	19,9

BORREGOS MO 2 DIENTES CON EPD

LOTE 3

5959	1	LOS TORDOS 4986	144	143	135	4,5	3,3	-1,1	4,1	0,0	0,3	0,13	-0,23	0,06	35	16,9
6344	1	LOS TORDOS 5000	134	138	136	1,5	3,7	-0,8	5,5	0,4	-0,6	-0,15	-0,32	-0,02	35	16,1

LOTE 4

5865 POLL	1	CRILU 19075	153	158	150	7,4	8,4	-1,1	4,1	0,1	0,0	0,12	-0,04	-0,09	33	16,7
6007 POLL	1	LOS TORDOS 5001	117	128	130	5,0	5,7	-0,2	3,9	0,4	-0,5	-0,01	-0,32	0,13	33	19,2
6189 POLL	1	LOS TORDOS 5001	128	140	143	6,6	6,2	-0,4	6,7	0,4	-1,0	0,19	-0,05	-0,07	36	17,9

LOTE 5

6044 POLL	2	LOS TORDOS 5027	128	141	141	7,1	9,6	-0,3	2,9	0,4	-0,3	-0,16	-0,25	-0,18	36	20,7
6148 POLL	2	LOS TORDOS 5001	136	127	115	2,6	1,8	-1,0	-1,4	0,2	-0,1	-0,13	-0,02	0,09	33	18,7
6164 POLL	1	LOS TORDOS 5001	115	128	131	9,4	7,1	0,0	3,5	0,3	0,0	-0,07	-0,08	-0,02	34	23,2
6203 POLL	2	LOS TORDOS 5001	107	122	131	6,2	4,6	0,1	6,5	0,5	-0,3	-0,15	-0,36	-0,02	40	21,6

LOTE 6

5951	2	LOS TORDOS 4986	129	133	132	5,1	3,0	-0,6	5,1	0,2	0,8	-0,09	-0,30	0,01	34	18,4
6072	1	LOS TORDOS 4986	138	129	118	4,0	0,6	-1,1	0,6	0,1	0,6	0,05	0,20	-0,01	36	17,8
6306	1	LOS TORDOS 5000	141	140	134	-1,4	3,2	-1,0	4,2	0,2	-0,9	0,05	-0,26	0,06	36	16,8

LOTE 7

445 PI	1	TORDO 237	130	144	144	10,1	9,8	-0,3	3,9	0,6	-0,1	0,24	-0,28	0,05	36	20,5
6106	1	LOS TORDOS 4986	123	119	112	4,2	1,5	-0,6	-0,2	0,2	0,5	0,05	-0,28	0,14	33	20,6
6116	1	LOS TORDOS 4986	126	124	119	-0,3	0,4	-0,7	3,0	0,0	0,9	0,13	-0,23	0,05	34	19,8

LOTE 8

RP	TIPO NAC	PADRE	INDICE			PVS (%)	PVL (%)	Diam.	PC (%)	LM	Coef. Var.	HPG	LC	SP	C.E	Micras al 14/2/2018
			AFINADOR	LANERO	DOBLE PROP											
5988	2	LOS TORDOS 4720	128	141	143	2,8	8,3	-0,3	4,8	0,4	-0,4	-0,37	-0,27	-0,04	34	19,9
6041	2	LOS TORDOS 4725	134	147	146	6,8	11,3	-0,4	2,8	0,6	0,0	S/D	-0,24	-0,10	36	21,2
6054	2	LOS TORDOS 4725	122	135	139	5,0	6,6	-0,2	5,9	0,5	-0,2	0,10	-0,06	-0,17	33	21,6

LOTE 9

5926	1	LOS TORDOS 5027	140	147	144	1,7	6,8	-0,8	5,0	0,0	-1,0	0,00	-0,24	-0,14	33	16,1
5938	1	LOS TORDOS 5000	127	122	115	-3,7	0,4	-0,8	1,3	0,1	-0,6	0,04	-0,23	-0,19	33	19
6024	1	LOS TORDOS 4207	134	131	123	-0,6	3,3	-0,9	0,9	0,0	0,5	-0,11	-0,23	0,00	36	17,7

LOTE 10

6021	1	LOS TORDOS 4720	122	124	122	1,2	2,4	-0,5	2,7	0,3	0,4	-0,21	-0,29	-0,04	35	18,8
6086	2	LOS TORDOS 4725	130	133	130	2,5	4,9	-0,6	2,5	0,1	0,3	0,22	-0,26	0,04	33	20,4
6277	1	LOS TORDOS 5000	134	132	126	-0,1	1,4	-0,9	3,6	0,1	-1,1	-0,04	-0,18	-0,04	32	16,2

LOTE 11

430 PI	1	TORDO 333	158	173	166	12,6	16,8	-0,9	1,9	0,7	-1,2	-0,23	0,30	-0,10	35	16,5
6119	1	LOS TORDOS 4725	128	128	123	1,6	2,7	-0,7	2,1	0,1	0,0	-0,03	-0,05	-0,03	34	20
6155	1	LOS TORDOS 4720	120	122	121	5,7	1,8	-0,5	3,5	0,1	-0,1	-0,20	-0,22	-0,04	35	19,7
6212	1	SAN ANTONIO 268	127	135	136	5,8	4,7	-0,5	5,5	0,3	0,3	-0,15	-0,27	-0,02	36	18,7
6228	1	LOS TORDOS 4986	128	129	126	3,1	1,8	-0,7	4,2	0,2	0,5	0,11	-0,28	-0,05	33	21

LOTE 12

5943	1	LOS TORDOS 4986	137	138	132	8,2	4,5	-0,9	2,6	0,0	1,2	0,01	-0,17	0,13	33	17,4
6030	2	LOS TORDOS 4207	133	137	133	5,4	4,6	-0,7	3,8	0,2	-0,3	0,10	0,17	0,20	32	17,1
6105	1	LOS TORDOS 4986	135	137	130	5,8	6,2	-0,7	0,6	0,3	0,6	0,23	-0,27	0,06	35	
6229	1	LOS TORDOS 5027	139	147	142	7,3	9,4	-0,7	2,0	0,3	-0,6	0,00	-0,27	0,00	33	17,5
6266	2	LOS TORDOS 4720	154	154	148	4,7	3,2	-1,4	7,9	-0,1	0,1	-0,01	0,10	-0,08	36	16,9

LOTE 13

5934	2	LOS TORDOS 4720	135	129	120	-1,6	1,0	-1,0	1,6	0,1	-0,1	S/D	-0,31	-0,01	37	18,3
5996	1	LOS TORDOS 4986	128	135	135	4,3	4,2	-0,5	5,3	0,2	0,2	S/D	-0,28	0,17	35	19,1
6124	2	LOS TORDOS 4986	128	127	121	1,4	2,0	-0,7	2,2	0,3	0,6	-0,08	-0,33	-0,07	32	18,8
6302	2	LOS TORDOS 5000	139	143	137	5,9	7,2	-0,8	2,1	0,4	-1,1	-0,01	-0,04	0,05	36	17,3
6404	1	LOS TORDOS 4725	131	137	134	3,7	6,4	-0,5	2,8	0,4	-0,1	0,16	-0,10	-0,02	34	18,7

LOTE 14

RP	TIPO NAC	PADRE	INDICE			PVS (%)	PVL (%)	Diam.	PC (%)	LM	Coef. Var.	HPG	LC	SP	C.E	Micras al 14/2/2018
			AFINADOR	LANERO	DOBLE PROP											
453 PI	1	TORDO 273 T.E.	128	139	136	8,8	10,8	-0,3	0,0	0,5	-1,0	0,29	-0,26	0,02	33	17,8
5867	2	ROSEVILLE PARK 10-0038	137	150	151	9,0	8,5	-0,6	6,5	0,2	-0,6	0,03	-0,11	0,24	37	18,5
5895	2	LOS TORDOS 5000	127	125	119	0,6	1,8	-0,7	1,5	0,3	-1,0	S/D	-0,03	0,10	32	16,1
5900	3	LOS TORDOS 5000	127	127	124	4,3	2,0	-0,7	3,5	0,5	-1,0	-0,10	-0,23	0,03	31	17,4
6206	2	LOS TORDOS 4720	124	126	123	3,6	3,8	-0,5	1,8	0,1	0,0	-0,11	-0,07	-0,06	33	19,7

LOTE 15

6003	2	LOS TORDOS 4986	135	131	123	3,0	2,7	-0,9	1,3	-0,1	-0,2	-0,04	-0,25	-0,15	34	18,1
6056	1	LOS TORDOS 4725	127	126	121	-0,3	1,8	-0,7	2,2	0,4	0,0	0,15	0,01	-0,30	35	18,7
6272	2	LOS TORDOS 4986	140	135	128	1,0	0,6	-1,1	4,2	0,2	0,1	0,04	-0,05	-0,16	33	17,9
6343	1	LOS TORDOS 4509	128	133	133	0,1	2,4	-0,6	6,1	0,1	0,2	0,13	0,15	-0,04	31	17,3
6372	2	LOS TORDOS 4509	124	130	130	0,9	4,3	-0,4	3,9	0,1	-0,2	0,24	-0,29	-0,06	32	18,6
6416	2	LOS TORDOS 4509	124	140	144	5,2	9,5	-0,1	5,0	0,6	-0,1	-0,04	-0,27	-0,15	34	18,6

LOTE 16

5856	1	LOS TORDOS 5027	134	150	151	5,9	11,0	-0,4	4,7	0,6	-0,5	-0,01	-0,22	-0,18	33	19
5975	1	LOS TORDOS 4207	120	113	107	5,9	-1,8	-0,7	1,0	0,3	0,5	0,21	-0,28	-0,01	36	18,3
6092	2	LOS TORDOS 4986	132	133	129	3,7	2,1	-0,8	4,4	0,3	0,0	S/D	-0,08	0,07	35	18,2
6254	1	LOS TORDOS 4986	132	133	130	3,0	1,5	-0,8	5,4	0,0	0,3	-0,11	0,08	-0,16	36	19,7
6271	2	LOS TORDOS 4986	133	138	136	4,5	5,2	-0,7	4,3	0,4	0,3	0,10	-0,07	-0,06	34	18,8
6352	1	LOS TORDOS 4509	115	129	134	5,6	7,8	0,0	3,8	0,5	-0,2	0,22	0,00	-0,17	33	18,6

LOTE 17

423 PI	1	TORDO 333	128	138	138	1,7	6,7	-0,4	4,3	0,1	-0,4	-0,07	0,05	-0,06	35	18
5958	1	LOS TORDOS 4986	139	134	125	1,1	1,2	-1,1	2,5	-0,1	0,6	S/D	-0,21	-0,22	38	17,2
6176	1	LOS TORDOS 5027	130	136	131	1,7	8,7	-0,4	-0,3	0,2	-0,7	0,00	-0,01	-0,16	36	20,1
6204	2	LOS TORDOS 4986	128	127	125	2,9	0,7	-0,8	4,5	0,0	-0,1	-0,21	-0,31	0,13	34	18,4
6314	2	LOS TORDOS 4725	119	123	119	3,9	5,0	-0,3	0,0	0,1	0,3	0,04	0,09	0,06	34	20,8

LOTE 18

6192	1	LOS TORDOS 4720	117	111	105	-1,2	-1,5	-0,6	0,4	0,2	0,0	-0,09	-0,05	0,05	34	18,2
6351	1	LOS TORDOS 4509	119	126	131	-3,2	1,2	-0,4	7,7	0,1	0,1	0,06	-0,02	0,11	33	20
6374	1	LOS TORDOS 4509	105	117	124	0,1	3,0	0,1	5,8	0,2	-0,4	-0,02	-0,24	-0,02	32	20,4
6383	2	LOS TORDOS 4509	117	117	118	-3,4	-1,4	-0,5	5,6	-0,2	-0,5	0,22	-0,01	-0,04	34	18,2
6394	1	LOS TORDOS 4509	95	112	124	1,7	4,3	0,5	5,6	0,2	0,1	0,33	-0,29	0,13	33	19,4

LOTE 19

RP	TIPO NAC	PADRE	INDICE			PVS (%)	PVL (%)	Diam.	PC (%)	LM	Coef. Var.	HPG	LC	SP	C.E	Micras al 14/2/2018
			AFINADOR	LANERO	DOBLE PROP											
5954 POLL	2	LOS TORDOS 5001	100	113	121	4,6	4,2	0,3	3,9	0,6	-0,9	0,03	-0,31	0,13	32	21,4
6161 POLL	1	SAN ANTONIO 268	108	115	117	-0,9	3,2	0,0	2,4	0,4	-0,6	-0,10	-0,13	0,04	35	21,7
6184 POLL	2	LOS TORDOS 5001	108	120	126	2,7	4,4	0,1	4,7	0,1	-0,7	-0,19	-0,26	0,10	31	20,4
6409 POLL	1	SAN ANTONIO 268	103	118	125	6,0	5,9	0,3	3,7	0,2	-0,3	0,08	0,03	-0,11	32	21,4

LOTE 20

5936 POLL	2	LOS TORDOS 5001	126	129	126	4,0	4,0	-0,5	2,5	0,1	-0,5	0,01	-0,09	0,10	34	17,7
6023 POLL	1	LOS TORDOS 5001	122	129	127	5,1	6,2	-0,3	1,5	0,5	-0,9	S/D	S/D	S/D	36	19,2
6126 POLL	2	LOS TORDOS 5001	105	108	109	7,2	1,4	-0,1	0,9	0,2	0,0	-0,06	-0,08	-0,14	32	19,1
6169 POLL	2	SAN ANTONIO 268	109	128	139	3,5	6,7	0,2	7,4	0,2	-0,3	0,01	-0,01	-0,11	37	21,1
6221 POLL	2	LOS TORDOS 5001	109	111	113	0,6	-0,6	-0,3	3,7	-0,1	-0,1	S/D	S/D	S/D	30	19

LOTE 21

466 PI	2	TORDO 237	127	142	144	5,8	9,1	-0,2	4,9	0,3	-0,6	0,19	-0,09	0,02	32	19,2
6026	1	LOS TORDOS 4986	138	133	123	2,6	3,0	-1,0	0,6	0,1	0,9	0,11	S/D	S/D	33	18,3
6205	2	LOS TORDOS 4986	128	125	121	2,1	-0,1	-0,8	3,8	-0,2	0,5	-0,05	-0,11	0,01	35	19,1
6342	1	LOS TORDOS 5000	124	126	124	2,7	2,4	-0,6	3,6	0,2	0,0	-0,24	-0,04	0,08	32	17,8
6361	2	LOS TORDOS 4725	137	135	129	0,4	2,7	-0,9	3,2	0,2	0,0	S/D	-0,03	-0,32	33	16,9

LOTE 22

6002	2	LOS TORDOS 4986	135	138	131	5,2	7,5	-0,7	0,2	0,4	-0,2	-0,04	-0,08	0,05	32	21,4
6153	1	LOS TORDOS 4725	129	128	120	2,5	4,7	-0,6	-0,7	0,2	0,6	0,12	0,05	0,03	31	17,4
6158	1	LOS TORDOS 4986	122	116	110	0,6	-0,7	-0,7	1,1	-0,3	0,5	-0,08	-0,32	0,03	33	19
6236	2	LOS TORDOS 4720	136	136	132	1,6	3,2	-0,9	4,0	0,0	-0,1	S/D	0,00	-0,03	33	17,7
6275	1	LOS TORDOS 4720	135	144	142	5,5	7,5	-0,6	4,2	0,4	-0,3	-0,28	0,00	0,00	35	18,4
6311	2	LOS TORDOS 4720	131	131	128	1,9	2,1	-0,8	4,2	0,1	0,4	-0,21	-0,29	0,15	36	17,1

LOTE 23

427	1	TORDO 333	102	120	127	8,8	9,9	0,5	1,2	0,4	-0,8	0,08	0,04	-0,03	32	21,4
6082	2	LOS TORDOS 4725	116	124	127	1,6	3,3	-0,2	4,8	0,4	0,5	0,08	0,03	-0,13	34	19,9
6156	1	LOS TORDOS 4720	97	96	98	-4,9	-2,4	0,0	1,3	0,0	-0,1	0,00	-0,28	0,09	33	20,2
6359	2	LOS TORDOS 4720	113	118	122	-0,5	-0,1	-0,3	6,3	0,2	-0,4	-0,12	-0,05	-0,09	33	18,9
6363	2	LOS TORDOS 4725	128	134	132	3,0	6,0	-0,5	2,6	0,2	0,2	-0,07	-0,03	-0,06	35	19,2
6405	1	LOS TORDOS 4509	112	116	121	-1,6	-0,5	-0,3	6,3	-0,1	0,1	0,07	-0,03	-0,05	33	19,7

LOTE 24

RP	TIPO NAC	PADRE	INDICE			PVS (%)	PVL (%)	Diam.	PC (%)	LM	Coef. Var.	HPG	LC	SP	C.E	Micras al 14/2/2018
			AFINADOR	LANERO	DOBLE PROP											
467 PI	2	TORDO 237	136	146	147	8,2	7,8	-0,6	5,7	0,4	-0,7	0,26	-0,31	0,18	35	17
5893	2	LOS TORDOS 4720	101	116	126	5,6	4,4	0,3	5,5	0,2	-0,2	-0,06	-0,25	-0,08	31	21,6
6063	1	LOS TORDOS 4207	136	129	119	-0,3	1,9	-1,0	0,2	0,1	0,5	0,33	-0,10	0,00	34	17,8
6406	1	LOS TORDOS 4509	128	134	135	-0,8	3,1	-0,6	6,6	0,3	-0,3	0,17	-0,05	0,03	32	16,8
6415	2	LOS TORDOS 4509	122	125	124	1,2	2,5	-0,5	3,5	0,4	0,1	0,12	-0,29	0,06	32	17,6

LOTE 25

451 PI	2	TORDO 237	121	126	124	7,2	4,2	-0,4	2,2	0,2	0,5	0,17	-0,28	0,08	34	17,6
6315	1	LOS TORDOS 4720	112	120	125	2,6	2,9	-0,1	4,9	0,3	0,6	-0,36	-0,30	0,10	37	18,2
6378	1	LOS TORDOS 4509	119	124	124	1,9	4,0	-0,3	2,6	0,2	-0,4	0,04	0,20	-0,01	33	19,2
6401	1	LOS TORDOS 4509	101	120	130	4,7	6,9	0,4	5,0	0,2	-0,2	0,05	-0,24	-0,16	34	22,5
6427	1	LOS TORDOS 4509	117	122	125	0,6	0,7	-0,4	6,4	0,0	-0,3	S/D	0,00	0,02	32	19,6

LOTE 26

459 PI	1	TORDO 237	135	132	124	3,7	3,1	-0,9	1,1	0,0	0,6	0,32	-0,04	0,16	37	19,3
6018	2	NERSTANE 286	117	121	122	0,3	2,1	-0,3	3,8	0,0	-1,0	0,13	-0,20	0,05	33	17,9
6049	2	LOS TORDOS 4725	119	122	117	2,7	5,1	-0,3	-1,1	0,3	-0,2	-0,02	-0,06	-0,19	32	19
6181	1	LOS TORDOS 5027	139	128	113	-1,6	2,1	-1,1	-2,9	0,1	-0,4	0,02	0,21	-0,03	32	16,4
6366	2	LOS TORDOS 4509	116	115	111	-1,0	2,4	-0,4	-0,7	0,1	-0,6	0,13	S/D	S/D	30	17,6

LOTE 27

478 PI	2	TORDO 237	140	141	132	4,9	6,4	-0,9	0,7	0,0	-0,2	0,27	-0,17	0,27	31	18,9
5979	2	LOS TORDOS 5027	140	138	125	1,6	7,4	-0,9	-2,8	0,1	-0,8	0,22	-0,02	-0,33	32	19,1
6040	3	LOS TORDOS 4725	120	117	109	2,5	3,8	-0,5	-3,1	0,1	-0,2	-0,02	-0,03	-0,18	33	18,3
6080	2	LOS TORDOS 5027	129	130	122	2,8	7,0	-0,5	-2,1	0,4	-1,0	0,09	0,22	-0,35	33	18,6
6289	1	LOS TORDOS 5000	148	141	129	-1,6	3,3	-1,3	0,9	0,2	-0,7	0,11	-0,03	-0,24	33	15,4
6424	1	LOS TORDOS 4509	108	107	104	-2,0	2,0	-0,2	-1,9	0,2	0,2	0,06	0,07	-0,09	32	19,7

Promedio 2017			44,4	2,6	3,3	77,3	15,8	17,3	0,3	6,9
---------------	--	--	------	-----	-----	------	------	------	-----	-----

LOTE 28

RP	TIPO NAC	INDICE LANERO	INDICE AFINADOR	INDICE DP	PC (%100)	PVL (%100)	PVS (%100)	REND (%)	DIAM. (desvío)	CV (%)	% Fibras > 30,5 micras	LM (desvío)	C.E	Micras al 14/2/2018
A2 POLL	1	95	101	91	90	98	92	82,5	-0,4	18,2	0,2	-0,4	35	17,1
8259 POLL	1	94	100	91	92	95	93	78,3	-0,4	16,2	0,2	0,1	33	18,5
8281 POLL	1	96	99	100	110	78	78	77,4	-0,4	20,8	0,5	-0,9	35	16,7
6131 POLL	1	97	94	98	97	105	102	79,6	0,6	15,9	0,2	1,1	33	19,5
6281 POLL	1	85	85	86	90	96	98	75,4	0,8	16,3	0,1	1,6	35	20,4
6132 POLL	1	89	85	91	95	99	102	75,2	1	16,7	0,2	1,6	33	19,7

ORDEN VENTA VIENTRES MERINO

- 1 20 BORREGAS MO POLL MERINO AUSTRALIANO CON EPD
- 2 15 BORREGAS MO MERINO AUSTRALIANO CON EPD
- 3 25 BORREGAS MO MERINO AUSTRALIANO CON EPD
- 4 29 BORREGAS MO MERINO AUSTRALIANO
- 5 23 BORREGAS MERINO AUSTRALIANO SELECCIONADAS
- 6 33 OVEJAS PLANTELERAS

BORREGAS MO 2 DIENTES CON EPD

LOTE 1

RP	PADRE	INDICE			PVS (%)	PVL (%)	Diam.	PC (%)	LM	Coef. Var.	HPG	LC	SP
		AFINADOR	LANERO	DOBLE PROP									
442 PI	SAN ANTONIO 268	110	124	131	4,7	6,1	0,1	4,8	0,2	0,7	0,01	0,14	-0,25
5890													
5914	LOS TORDOS 5001	105	113	117	2,4	2,2	0,0	3,5	0,4	-0,4	-0,14	-0,24	-0,04
5922	LOS TORDOS 5001	122	134	136	5,9	7,7	-0,2	3,7	0,3	-0,5	-0,07	-0,07	0,21
5923	LOS TORDOS 5001	106	109	111	4,0	1,4	-0,1	1,6	-0,2	-0,3	0,04	-0,23	0,01
6033	LOS TORDOS 5001	137	140	134	6,8	6,8	-0,7	1,5	0,2	-0,5	-0,19	-0,21	-0,07
6093	SAN ANTONIO 268	126	135	134	2,0	7,2	-0,4	2,6	0,3	0,3	-0,07	-0,08	0,02
6097	LOS TORDOS 5001	111	112	113	0,4	-1,3	-0,3	4,0	0,0	0,1	-0,17	-0,17	-0,12
6133	LOS TORDOS 5001	125	133	133	5,5	6,8	-0,4	2,8	-0,2	-0,7	-0,06	-0,03	-0,03
6138	SAN ANTONIO 268	116	127	132	1,5	4,1	-0,2	5,9	0,1	-0,4	-0,18	0,14	0,07
6144	LOS TORDOS 5001	125	130	129	2,2	4,8	-0,4	3,2	0,3	-0,5	0,04	-0,19	-0,03
6167	LOS TORDOS 5001	115	119	119	1,9	3,3	-0,2	1,8	0,3	-0,4	-0,03	-0,25	-0,10
6185	LOS TORDOS 5001	127	131	129	4,7	4,2	-0,5	3,4	0,3	-0,9	-0,05	-0,21	0,08
6220	LOS TORDOS 5001	125	129	129	1,9	3,1	-0,5	4,4	0,2	-0,2	0,00	-0,19	0,14
6325	SAN ANTONIO 268	S/D	S/D	S/D	S/D	S/D	S/D	S/D	S/D	S/D	S/D	-0,23	-0,22
6853													

Promedio 2017			44,4	2,6	3,3	77,3	15,8	17,3	0,3	6,9
----------------------	--	--	-------------	------------	------------	-------------	-------------	-------------	------------	------------

RP	INDICE LANERO	INDICE AFINADOR	INDICE DP	PC (%100)	PVL (%100)	PVS (%100)	REND (%)	DIAM. (desvío)	CV (%)	% Fibras > 30,5 micras	LM (desvío)
A14	86	93	86	94	84	83	79,9	-0,2	15,9	0	-1,3
A21	97	96	98	99	100	96	82,1	0,3	15,4	0,1	-1,3
A8253	102	97	105	107	100	106	74,4	0,4	16	0,3	0,2
A8279	107	101	113	117	94	96	77,5	0,2	16,8	0,2	-0,3

LOTE 2

RP	PADRE	INDICE			PVS (%)	PVL (%)	Diam.	PC (%)	LM	Coef. Var.	HPG	LC	SP
		AFINADOR	LANERO	DOBLE PROP									
5911	LOS TORDOS 4986	126	123	119	3,6	-0,9	-0,8	4,2	0,0	0,4	-0,11	0,05	0,11
5912	LOS TORDOS 4986	133	125	118	1,6	-1,4	-1,0	3,0	0,1	1,3	-0,02	-0,14	0,12
5918	LOS TORDOS 4720	128	132	131	2,5	3,8	-0,6	4,3	0,3	-0,3	-0,08	-0,20	0,06
5953	LOS TORDOS 4986	137	136	130	2,3	2,6	-0,9	3,7	0,0	-0,2	-0,12	-0,11	0,01
6076	LOS TORDOS 4986	132	136	134	3,4	3,6	-0,7	5,0	0,4	0,2	0,13	-0,22	0,23
6113	LOS TORDOS 4207	129	127	119	0,0	3,3	-0,7	0,1	0,4	0,3	0,11	-0,27	0,11
6213	LOS TORDOS 4986	116	111	107	-0,3	-1,8	-0,6	1,8	-0,1	0,7	0,01	0,04	0,09
6274	LOS TORDOS 4725	136	139	134	7,7	5,9	-0,8	2,3	0,1	0,7	0,08	0,14	-0,03
6297	TORDO 237	S/D	S/D	S/D	S/D	S/D	S/D	S/D	S/D	S/D	0,02	S/D	S/D
6332	LOS TORDOS 4720	S/D	S/D	S/D	S/D	S/D	S/D	S/D	S/D	S/D	-0,31	S/D	S/D
6380	LOS TORDOS 4509	S/D	S/D	S/D	S/D	S/D	S/D	S/D	S/D	S/D	0,14	S/D	S/D
6381	LOS TORDOS 4509	102	121	132	5,5	6,5	0,4	5,9	0,7	-0,2	0,09	-0,20	0,18
6386	TORDO 237	122	123	119	3,9	3,9	-0,5	0,4	0,0	0,0	0,14	-0,25	0,23
6410	TORDO 237	121	129	130	3,2	5,3	-0,3	3,6	0,2	-0,3	S/D	-0,25	0,16
6434	LOS TORDOS 5013	109	122	126	6,3	7,6	0,2	1,5	0,4	-0,2	-0,04	-0,25	-0,01

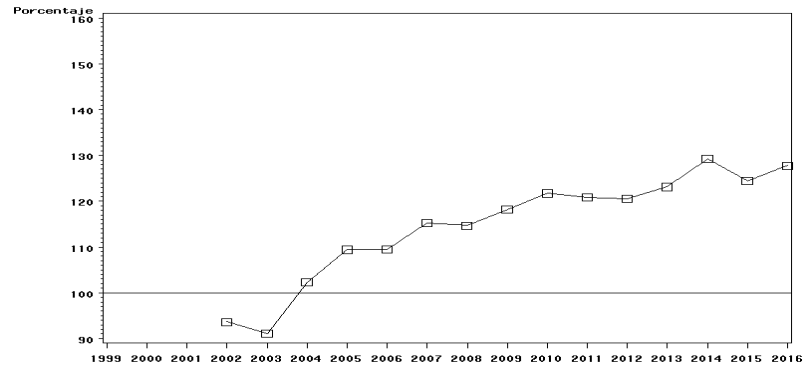
LOTE 3

RP	PADRE	INDICE			PVS (%)	PVL (%)	Diam.	PC (%)	LM	Coef. Var.	HPG	LC	SP
		AFINADOR	LANERO	DOBLE PROP									
440 PI	TORDO 237	140	149	146	6,6	8,5	-0,7	4,3	0,4	-0,3	0,10	-0,31	0,25
474 PI	SAN ANTONIO 268	114	116	114	-1,2	2,1	-0,3	1,1	0,0	-0,2	-0,14	-0,20	-0,04
475 PI	TORDO 237	110	115	115	7,0	4,3	-0,1	0,3	0,3	-0,2	S/D	S/D	S/D
5907	LOS TORDOS 4986	127	127	121	3,5	3,8	-0,6	0,5	0,2	-0,1	0,17	-0,19	-0,06
5967	LOS TORDOS 4986	124	117	109	2,3	0,3	-0,7	-0,5	0,0	0,1	0,23	0,02	-0,24
5978	LOS TORDOS 4509	112	122	125	0,1	5,0	0,0	3,2	0,2	-0,3	0,02	0,03	0,02
6017	NERSTANE 286	112	116	116	-1,9	2,1	-0,2	2,5	-0,1	-0,8	0,15	0,03	0,12
6019	LOS TORDOS 4986	123	122	118	5,3	1,3	-0,6	2,2	-0,1	0,4	0,04	-0,24	0,29
6038	LOS TORDOS 4725	115	110	104	-0,8	-0,2	-0,5	-1,0	-0,1	-0,1	S/D	-0,17	-0,18
6066	LOS TORDOS 4207	134	128	119	1,2	1,5	-0,9	0,7	0,3	-0,2	0,07	-0,20	0,11
6071	LOS TORDOS 4986	121	105	94	-3,8	-5,0	-0,9	-1,2	-0,1	1,0	0,00	0,29	0,08
6118	LOS TORDOS 4986	132	124	116	1,7	-1,2	-1,0	2,2	0,0	-0,6	0,07	S/D	S/D
6172	LOS TORDOS 4986	147	146	138	5,4	5,0	-1,1	3,2	0,4	0,2	0,09	-0,24	0,09
6240	LOS TORDOS 4720	134	136	132	4,2	3,9	-0,8	3,9	0,3	0,1	S/D	0,27	-0,08
6241	LOS TORDOS 4720	144	141	132	2,8	2,9	-1,2	3,0	0,4	-0,3	-0,10	0,07	0,04
6276	LOS TORDOS 5000	117	113	107	-3,3	0,2	-0,5	-0,3	0,2	-0,6	0,04	-0,19	-0,07
6321	LOS TORDOS 4720	129	136	136	2,6	4,4	-0,6	5,6	0,4	-0,2	-0,28	-0,03	0,06
6334	LOS TORDOS 4720	121	122	121	1,1	1,5	-0,5	3,6	-0,1	-0,4	S/D	0,02	-0,05
6335	LOS TORDOS 4509	116	122	125	-1,1	2,0	-0,3	5,4	0,0	0,2	0,10	-0,17	-0,05
6365	LOS TORDOS 4509	116	117	116	-1,5	1,6	-0,4	2,1	0,3	-0,6	0,17	-0,19	0,14
6370	LOS TORDOS 4509	113	116	117	-1,3	0,6	-0,3	3,6	0,1	-0,4	0,29	-0,01	0,24
6376	LOS TORDOS 4509	113	110	108	-4,5	-0,9	-0,4	1,8	0,2	-0,7	0,24	-0,18	0,07
6395	LOS TORDOS 4509	109	117	122	0,2	1,9	-0,1	5,1	0,2	0,1	0,21	0,08	0,08
6413	LOS TORDOS 4509	109	114	118	0,1	0,6	-0,2	4,7	-0,2	0,0	0,31	0,13	-0,13

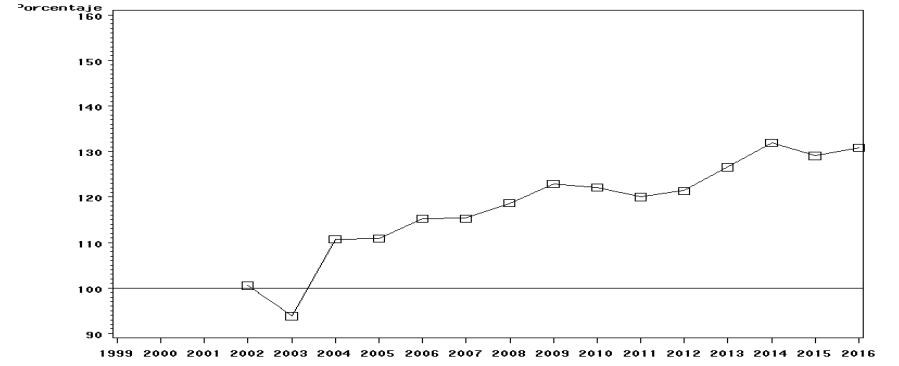
REFERENCIA PADRES

NOMBRE	INDICE			PVS (%)	PVL (%)	Diam.	PC (%)	LM	Coef. Var.	HPG	LC	SP	Nro.Hijos
	AFINADOR	LANERO	DOBLE PROP										
CRILU 19075	158,0	160,0	151,0	7,6	6,2	-1,4	5,6	0,0	0,1	0,06	-0,17	-0,1	270
LOS TORDOS 4207	141,0	139,0	132,0	1,8	3,5	-1,0	3,0	0,3	0,4	0,24	-0,24	0,1	74
LOS TORDOS 4509	121,0	126,0	129,0	-3,5	1,8	-0,4	6,4	0,2	-0,3	0,23	-0,10	0,0	108
LOS TORDOS 4720	148,0	153,0	150,0	3,5	4,7	-1,1	8,1	0,4	-0,1	-0,32	-0,22	0,0	139
LOS TORDOS 4725	130,0	137,0	134,0	5,3	7,8	-0,5	1,6	0,3	0,6	0,10	-0,08	-0,3	56
LOS TORDOS 4986	151,0	149,0	141,0	5,8	3,7	-1,3	5,1	0,1	0,9	0,04	-0,27	0,1	90
LOS TORDOS 5000	138,0	134,0	127,0	-1,8	0,5	-1,1	4,1	0,1	-0,9	-0,01	-0,18	0,0	42
LOS TORDOS 5001	129,0	140,0	141,0	7,1	7,2	-0,4	5,2	0,5	-0,5	-0,14	-0,38	0,1	49
LOS TORDOS 5027	160,0	169,0	158,0	6,9	14,7	-1,0	0,4	0,5	-0,9	0,11	-0,15	-0,3	26
NERSTANE 286	107,0	122,0	127,0	5,7	8,3	0,3	1,8	0,2	-0,2	0,11	-0,16	0,3	109
ROSEVILLE PARK 10-0038	154,0	172,0	168,0	12,5	15,7	-0,7	4,6	0,6	-0,2	0,01	0,42	0,1	56
SAN ANTONIO 268	106,0	120,0	129,0	1,5	3,3	0,1	7,1	0,1	0,4	-0,03	-0,17	-0,1	106
TORDO 237	147,0	148,0	139,0	6,7	6,8	-1,1	2,0	0,1	0,3	0,36	-0,27	0,3	66
TORDO 273 T.E.	138,0	147,0	143,0	5,8	9,1	-0,6	2,9	0,6	-0,6	0,37	-0,18	0,1	47
TORDO 333	140,0	157,0	155,0	9,6	14,6	-0,4	2,3	0,3	-0,9	-0,16	0,22	0,0	7

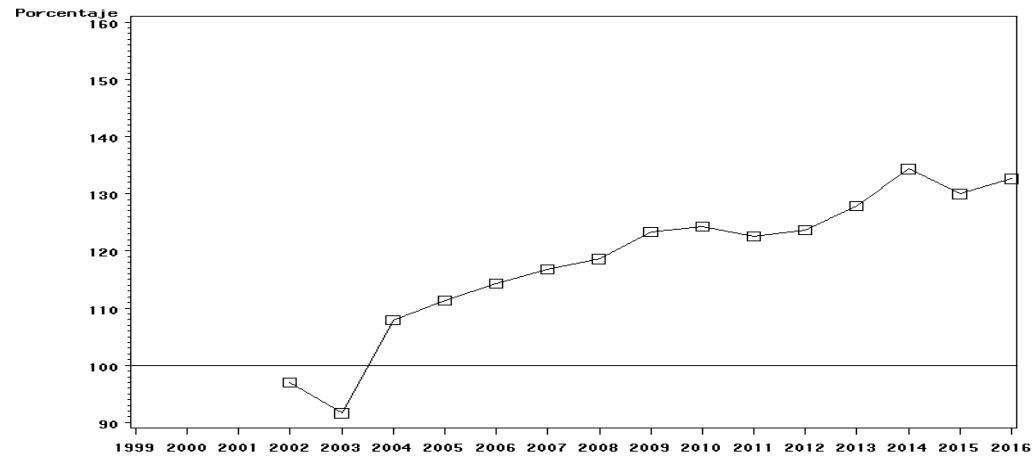
Tendencia Genetica: Los Tordos
Indice Afinador



Tendencia Genetica: Los Tordos
Indice Doble Proposito



Tendencia Genetica: Los Tordos
Indice Lanero





Tel.: 4772 2215
www.robortobertsch.com



**CORREA &
SANROMÁN**

Tel.: 473 27900
www.correaysanroman.com.uy

ADMINISTRACIÓN
PROPIA

6 MESES LIBRES

FLETE GRATIS A
TODO EL PAÍS